



# Café restorán „Jardin“

**Realizacijom idejnog projekta café restorana „Jardin“ želi se doprinijeti boljoj slici grada Bihaća, poboljšati ugostiteljsko-turistička ponuda i ponuditi Bišćanima jedan novi atraktivan prostor, mjesto susreta, druženja, uživanja u zaista prelijepim pogledima na rijeku i njene obale, kako u ljetnom, tako i u zimskom periodu**

*piše: Miron Ibrahimpašić, dipl.ing.arh.*

Naziv objekta: Cafe restorán „Jardin“,  
Bihać, Bosna i Hercegovina  
Površina: 720 m<sup>2</sup>  
Investitor: Hut „Aduna“ dd Bihać  
Autor: IN/OUT ARH STUDIO  
Miron Ibrahimpašić, arhitekta  
Status: ideja  
Godina: 2010.

.....  
**„Jardin“ - Uhvaćeni djelić prirode**  
.....

## Lokacija

Jardin café restorán nalazi se u strogom centru Bihaća, dijeleći Trg Maršala Tita od obala rijeke Une, odmah uz staru gradsku, danas univerzitetsku biblioteku.

Lokacija je sama po sebi vrlo privlačna, ali samim tim i previše osjetljiva, jer se nalazi uz samu obalu rijeke, koja Bišćanima često znači i više od samog života.

Odlučiti se na projektovanje i gradnju na ovako jednom osjetljivom mjestu predstavlja svojevrsni izazov i svakako spremnost na javnu osudu i kritiku kakva god ona bila.

## Sadržaj i izgled objekta

Pogled na istok seže daleko preko gradske otoke (ade) prema amerikančevim slapovima, kupalištu plandištu, dok je na jugu u staklenoj bašči uhvaćen dio prirode koji predstavlja svojevrsnu botaničku bašću koja je ujedno i ulazni hol u ovaj objekat.

Botanička bašča „Jardin“ je sa svoje tri strane otvorena prema vani tako da je tokom cijelog dana izložena suncu. Ulaz je sa zapadne strane gdje su smještene i tehničke prostorije, ostave, kuhinje.

Sa nivoa prizemlja koji je konceptom više café bar silazimo u



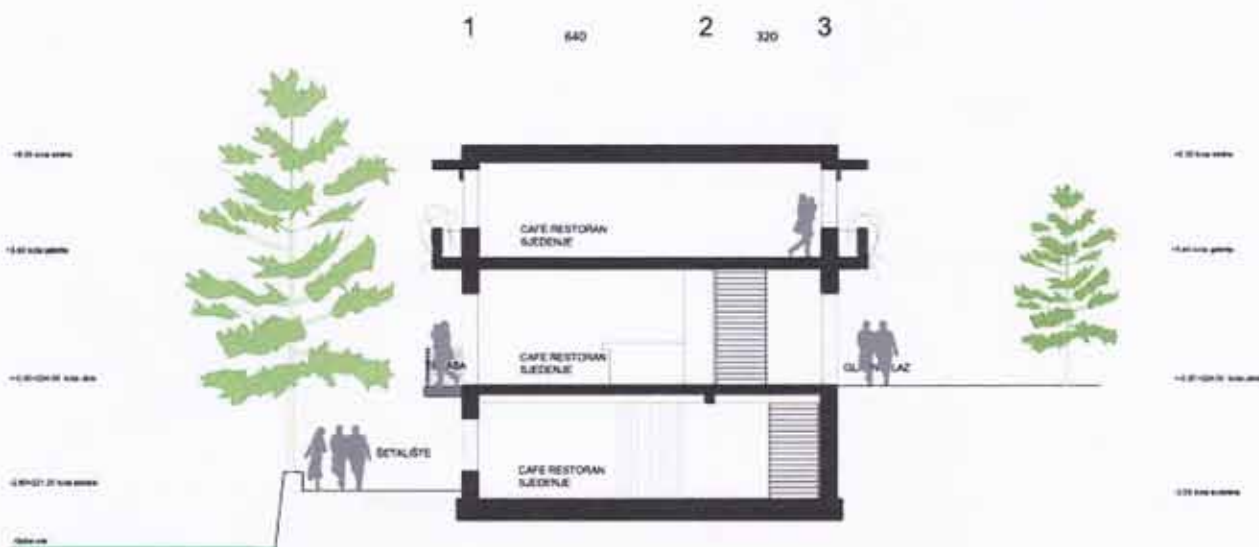
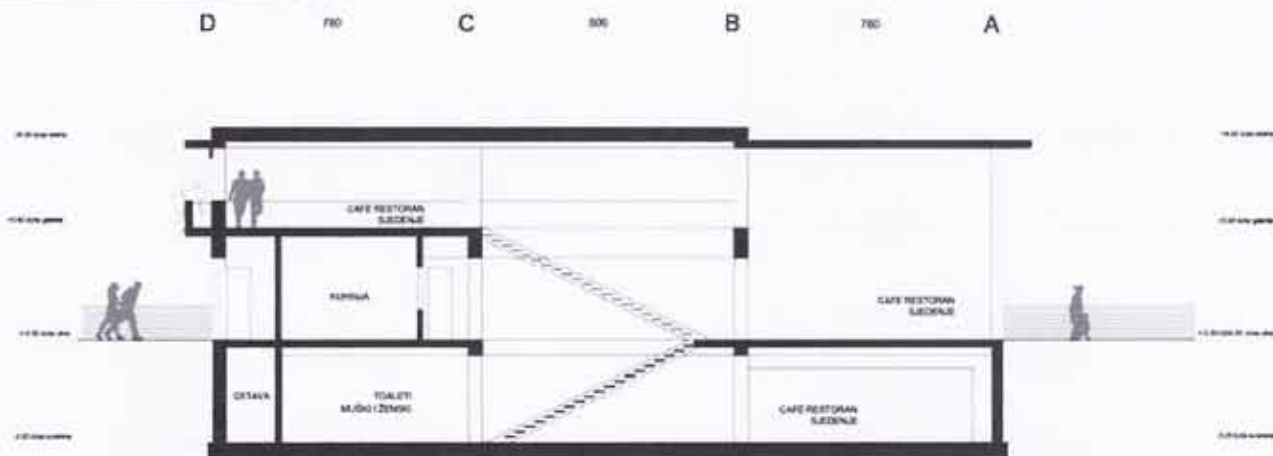
.....

Lokacija je sama po sebi vrlo privlačna, ali samim tim i previše osjetljiva, jer se nalazi uz samu obalu rijeke, koja Bišćanima često znači i više od samog života

.....







suteren i penjemo se na galeriju koje su po svojoj namjeni i koncepciji restoranski dijelovi objekta. Suteren je s tri strane ukopan u tlo, dok je na istok otvoren prema pješačkoj šetnici koja prolazi duž obale cijelog centra grada. Galerija je svojevrsni vidikovac otvoren na sve četiri strane kako prema rijeci, tako i prema centralnom trgu Maršala Tita. Svojim volumenom je ujedno i sastavni dio botaničkog vrta.

U arhitekturi dominira kamen (imitacija uredenih gradskih obala) i staklo (transparentna opna uhvaćenog djelića prirode) u kombinaciji sa panel pločama koje naglašavaju horizontalu objekta, vidikovac na galeriji i njegove Wrightovske strehe. Prema rijeci, u nivou šetnice je, također, kamen s ciljem imitacije uredenih kamenih obala.

Nadamo se da je objekat odgovorio na sve uslove i parametre gradnje na ovoj lokaciji i da će realizacija ovog objekta u

svakom slučaju doprinijeti jednoj boljoj slici grada, poboljšati ugostiteljsko-turističku ponudu i ponuditi Bišćanima jedan novi atraktivan prostor, mjesto susreta, druženja, uživanja u zaista prelijepim pogledima na rijeku i njene obale, kako u ljetnom, tako i u zimskom periodu.

Botanička bašča „Jardin“ je sa svoje tri strane otvorena prema vani tako da je tokom cijelog dana izložena suncu